

GPON

Fiber to the Home

Die Anbindung privater Haushalte bzw. von Geschäftskundenniederlassungen mit einer Glasfaser (FTTH) durch einen Provider erhöht die Kapazitäten auf der letzten Meile signifikant. Um die Kosten zum Aufbau und Betrieb der Infrastruktur überschaubar zu halten, wurden passive optische Technologien (PON) entwickelt, unter denen Gigabit-capable Optical Networks (GPON) heute das größte Interesse findet. Der Aufbau und die Funktionsweise von GPON sowie dessen Einbindung in die vorhandenen Infrastrukturen der Provider werden in dieser Veranstaltung ausführlich dargelegt.

Kursinhalt

- Passive Optical Network
- Standardisierung
- OLT und ONT
- GPON Encapsulation Method
- Quality of Service
- OMCI
- Verschlüsselung
- Vorwärtsfehlerkorrektur
- GPON in der Praxis

Jeder Teilnehmer erhält ausführliche Kursunterlagen aus der Reihe ExperTeach Networking in deutscher Sprache.

Zielgruppe

Der praxisnahe Kurs wendet sich an alle, die detaillierte technische und konzeptionelle Kenntnisse von GPON-Netzen und -Anschlüssen benötigen. Dazu zählen die Mitarbeiter, die mit Aufbau, Betrieb, Service und Entstörung betraut sind oder planerische bzw. beratende Tätigkeiten im Umfeld von Access-Netzen ausüben.

Voraussetzungen

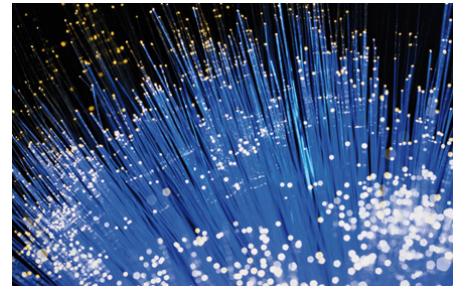
Für die Teilnahme sind neben grundlegendem technischem Verständnis keine Spezialkenntnisse erforderlich. Vorkenntnisse zu TCP/IP sind hilfreich.



Vormerkung und Buchung

Gerne merken wir für Sie für die Dauer von zwei Wochen kostenfrei und unverbindlich einen Kursplatz vor. Auf www.experteach.de können Sie unter *Anmeldung* bequem Vormerkung, Buchung und Hotelreservierung vornehmen. Oder rufen Sie uns einfach an unter 06074-4868-0.

Für geschlossene Teilnehmergruppen modifizieren wir diesen Kursinhalt gerne entsprechend Ihren Anforderungen. Bitte sprechen Sie uns an!



Auf Wunsch senden wir Ihnen gerne unseren kompletten Katalog zu, der Sie über alle Trainings und andere Dienstleistungen informiert.

3 Tage € 1.695,00 • CHF 2.595,00 • zzgl. MwSt.

Termin/Kursort

30.07.-01.08.12	Frankfurt	29.10.-31.10.12	Wien
17.09.-19.09.12	Hamburg	12.12.-14.12.12	Düsseldorf
29.10.-31.10.12	München		

Aktuelle Informationen finden Sie auf www.experteach.de GPON



EXPERTeach





ExperTeach Gesellschaft für Netzwerkkompetenz mbH

Waldstr. 94 • D-63128 Dietzenbach

Telefon +49 6074 4868-0 • Telefax +49 6074 4868-109

info@experteach.de • www.experteach.de

© ExperTeach GmbH, alle Angaben ohne Gewähr

Stand 11.05.2012